



**КЭС КМР**

## О КОМПАНИИ

### ОСНОВНЫМИ ВИДАМИ ДЕЯТЕЛЬНОСТИ ЯВЛЯЮТСЯ:

- Услуги по передаче электроэнергии
- Технологическое присоединение

### ДОПОЛНИТЕЛЬНЫМИ ВИДАМИ ДЕЯТЕЛЬНОСТИ ЯВЛЯЮТСЯ:

- Строительство ВЛ, КЛ, ТП, РП
- Консалтинг в сфере технологических присоединений
- Разработка мероприятий по энергосбережению и энергоэффективности
- Организация альтернативных источников электроэнергии

### НАМ ДОВЕРЯЮТ:

- АО «Сибур-Химпром»,
- ООО «Камский Кабель»
- ПАО «Уралкалий»
- АО «ГалоПолимер»
- АО «Уралоргсинтез»
- ГКБУ «ЦСП Пермского края»
- ООО «Уральский завод противогололедных материалов»



НА РЫНКЕ ТСО  
с 1996 года



ОБЪЕМ ПЕРЕДАЧИ ЭЛЕКТРОЭНЕРГИИ  
3 млрд. кВт\*ч



ЛИНИИ ЭЛЕКТРОПЕРЕДАЧ  
>1000 км



МОЩНОСТЬ  
>1000 МВа

# КРИТЕРИИ. НОВОЕ ПОСТАНОВЛЕНИЕ

от 30.04.2022  
постановлением  
Правительства Российской  
Федерации № 807  
установлены новые  
критерии соответствия  
к территориальным  
сетевым организациям.



## РИСКИ ДЛЯ АРЕНДОДАТЕЛЕЙ

	2023	2024	2025
<b>Сумма номинальных мощностей</b>	15	30	150
<b>Длины линий электропередач</b>	20	50	300

В связи с этими обстоятельствами большинство ТСО в Пермском крае потеряют тариф на передачу электроэнергии, часть уже в 2023 г. Что в свою очередь приведет к выпадению объектов электросетевого хозяйства из котловой модели формирования тарифов на период регулирования (1 год).

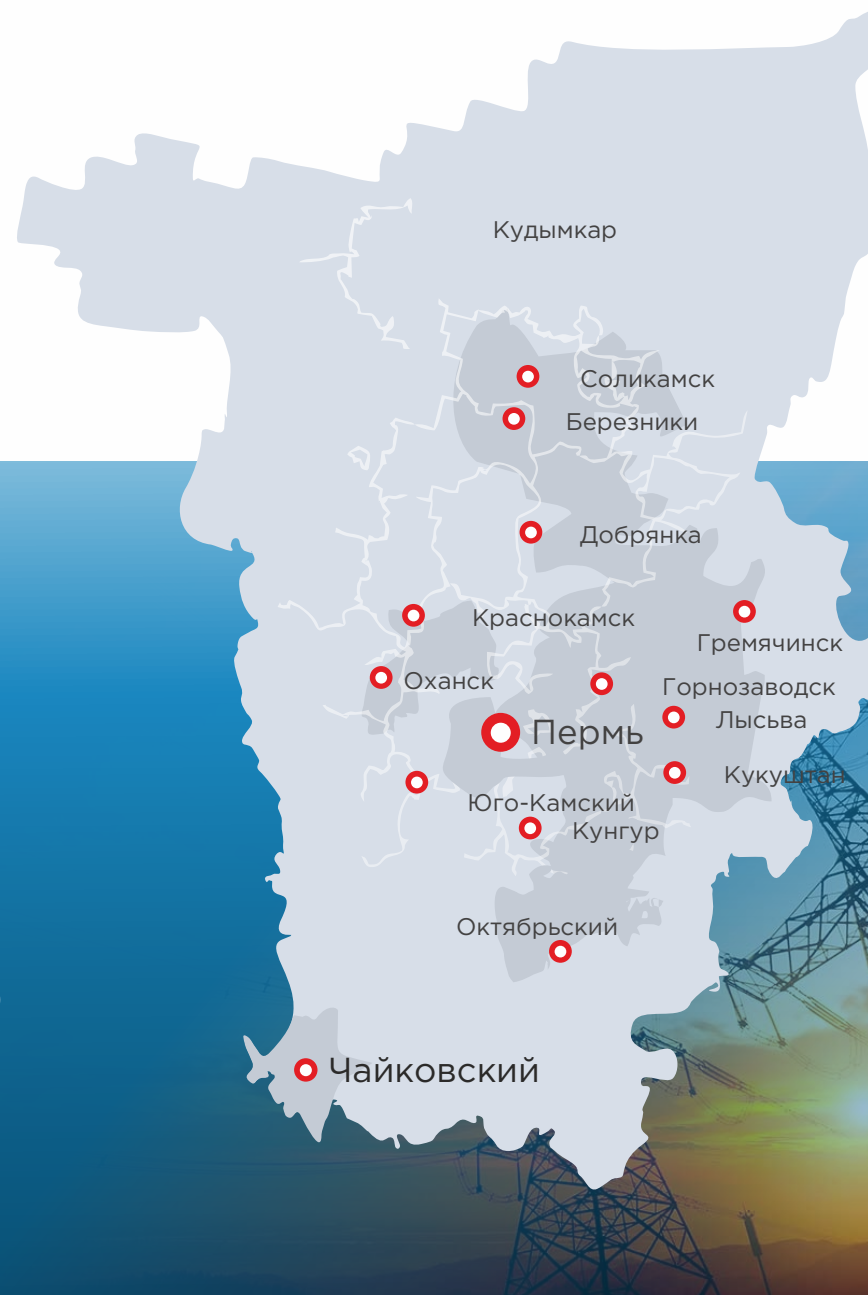
В течение этого года собственникам электросетевого хозяйства придется за свой счет оплачивать полный объем технологических потерь, а также самостоятельно или путем привлечения сторонних организаций заниматься текущим обслуживанием и ремонтом.

**КЭС КМР уже сегодня соответствует самым строгим критериям нового постановления и уверенно смотрит в будущее.**

# ТЕРРИТОРИЯ ОБСЛУЖИВАНИЯ



- Пермь
- Березники
- Соликамск
- Добрянка
- Кунгур
- Краснокамск
- Чайковский
- Горнозаводск
- Кудымкар
- Гремячинск
- Оханск
- Лысьва
- Кукуштан
- Октябрьский
- Юго-Камский



Понижающих подстанций:  
более 350 штук.  
В т.ч. ГПП 110/6



Работников на предприятии:  
200 человек

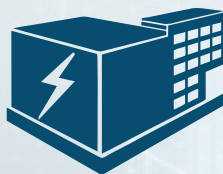


Обслуживаем 4 уровня напряжения  
(ВН, СН1, СН2, НН)





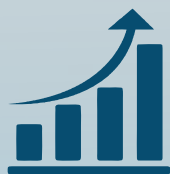
Производственный персонал имеет высокую квалификацию, аттестован в соответствии с ПОТЭУ



На каждой территории присутствия имеется производственный (ремонтный, диспетчерский, административный) участок, включающий в себя здания, склады, гаражи



Предприятия располагают собственным автопарком



Кредитоспособный рейтинг компаний (по итогам сотрудничества с ПАО «Сбербанк»)



Долгосрочные партнерские отношения с крупными потребителями электроэнергии в Пермском крае

## ЧТО ТАКОЕ ТЕРРИТОРИАЛЬНАЯ СЕТЕВАЯ КОМПАНИЯ (ТСО)?

- ТСО представляет комплекс услуг для промышленных и иных крупных потребителей, связанных с передачей электрической энергии и эксплуатацией электросетевого комплекса.
- ТСО является субъектом естественной монополии и реализует услуги по передаче электрической энергии по тарифам, устанавливаемым для него ежегодно Региональными энергетическими комиссиями.
- Наша ТСО предлагает заключить договор аренды электросетевого комплекса (сети, трансформаторные подстанции и т.д.) либо выкупить его.
- ТСО принимает ваши объекты электроснабжения на эксплуатацию и берет на себя обязательства по выплате ежемесячной арендной платы и компенсации технологических потерь электроэнергии.

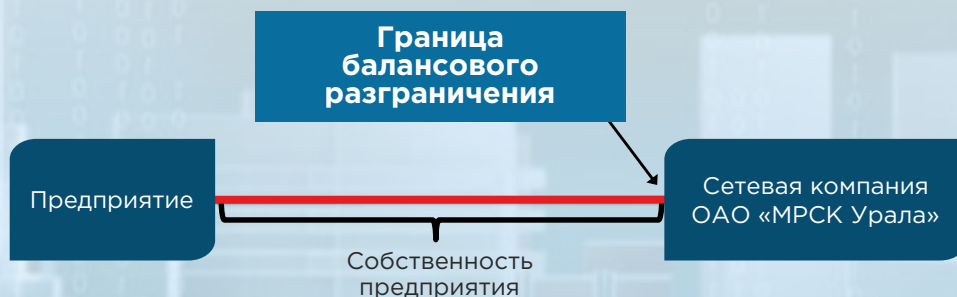
## ТАКИМ ОБРАЗОМ, В СЛУЧАЕ СОТРУДНИЧЕСТВА С НАШЕЙ КОМПАНИЕЙ ВЫ ПОЛУЧИТЕ:

1. Дополнительную прибыль в виде арендных платежей и снижение затрат на обслуживание сетей;
2. Снижение затрат на электроэнергию, на стоимость технологических потерь (примерно 2,5%-3% от суммарного потребления) в переданном в аренду оборудовании;
3. Повышения качества и надежности электроснабжения;
4. Возможность более гибкого тарифного регулирования.

## ЗАКЛЮЧЕНИЕ ДОГОВОРНЫХ ОТНОШЕНИЙ С ТСО, ПОМИМО ВЫПЛАТ ПО ДОГОВОРАМ И КОМПЕНСАЦИИ ТЕХНОЛОГИЧЕСКИХ ПОТЕРЬ, ПРИНЕСЕТ ВАМ ДОПОЛНИТЕЛЬНУЮ ВЫГОДУ, ТАКУЮ КАК:

- ТСО берет на себя поверку приборов учета и измерительных трансформаторов (с выдачей протоколов поверки) установленных на «высокой стороне» сетей арендодателя.
- ТСО проводит обследование арендуемого оборудования, что позволяет существенно снизить аварийность эксплуатируемого оборудования на ранних этапах.
- Консультации и разъяснения по требованиям постановления Правительства России №442 и взаимодействия с министерством энергетики и ОАО «МРСК Урала».

### СУЩЕСТВУЮЩАЯ СХЕМА



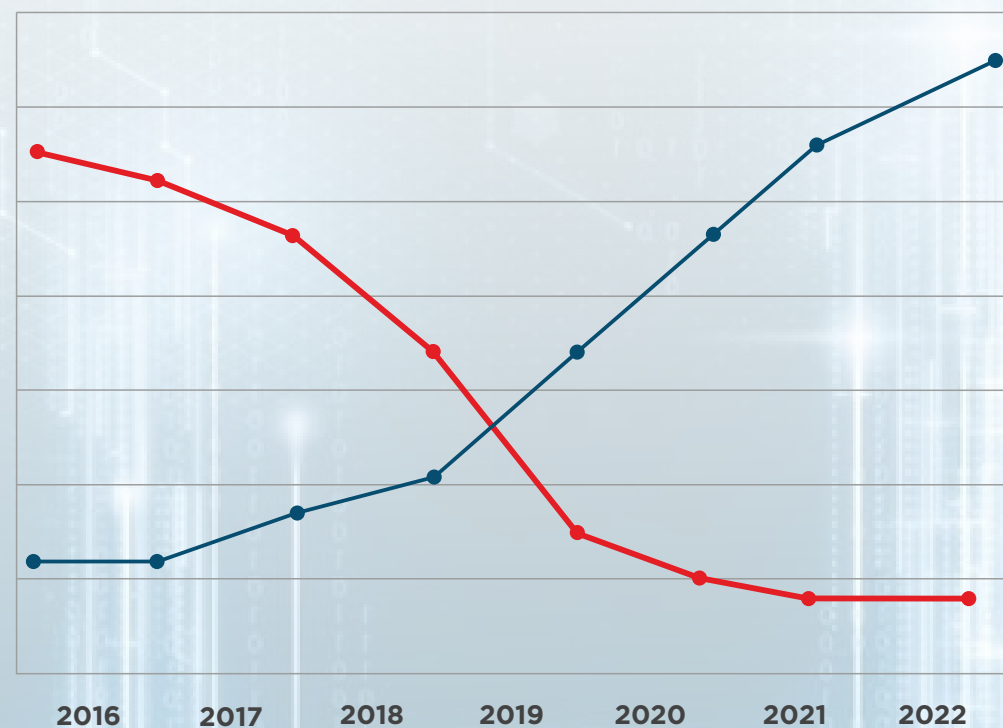
### НОВАЯ СХЕМА



# ДОСТИЖЕНИЯ КОМПАНИИ



- Рост объемов потребления электроэнергии с 2016 по 2022 год.
- КЭС КМР за время своего развития достигла снижения показателей потерь, как технологических, так и коммерческих с 28% - 2012 год до 2% - 2022 год.



	2016	2017	2018	2019	2020	2021	2022
— Объем потребления, млн. кВт/ч	253	324	355	547	918	1500	3000
— Факт. потери, %	20,3%	18,34%	12,48%	5,3%	4,8%	3%	2%



# ОСНОВНЫЕ ЗАДАЧИ КОМПАНИИ



Повышение  
надежности  
и качества  
энергоснабжения



Борьба  
с технологическими  
и коммерческими  
потерями с помощью  
повсеместной установки  
приборов учета



Обеспечение  
своевременности  
выполнения  
технологических  
присоединений



100% - е  
выполнение  
инвестиционных  
программ

# КЛЮЧЕВЫЕ НАПРАВЛЕНИЯ РАЗВИТИЯ



Повышение надежности и качества энергоснабжения на территориях присутствия



Повышение качества обслуживания потребителей



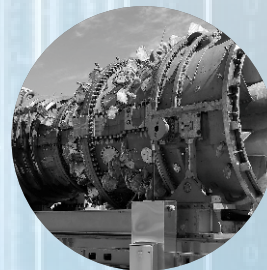
Внедрение интеллектуальных систем учета эл/эн, цифровизации в рамках отраслевых стандартов



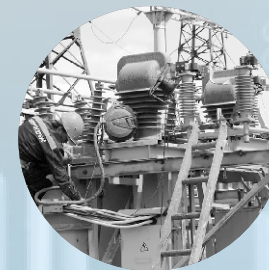
Внедрение политики качества менеджмента ISO 9001:2015



Расширение территории присутствия



Генерация



Энергосервис-  
Энергоаудит



**КЭС КМР**



+7 (342)206-88-07



info@keskmr.ru



kes-kmr.ru



г. Пермь, ул. Крисанова, 15